

W9 Stehtische

Bestuhlung

Stehische 49

§ 7 (4) MVStättVO Fluchtwegbreite 1,20 m je 200 Personen
(über 1,20 m Zwischenwerte möglich)

Ausgang 5 4 x 1,20 m = 800 Personen
Ausgang 8 1,56m = min. 200 Personen

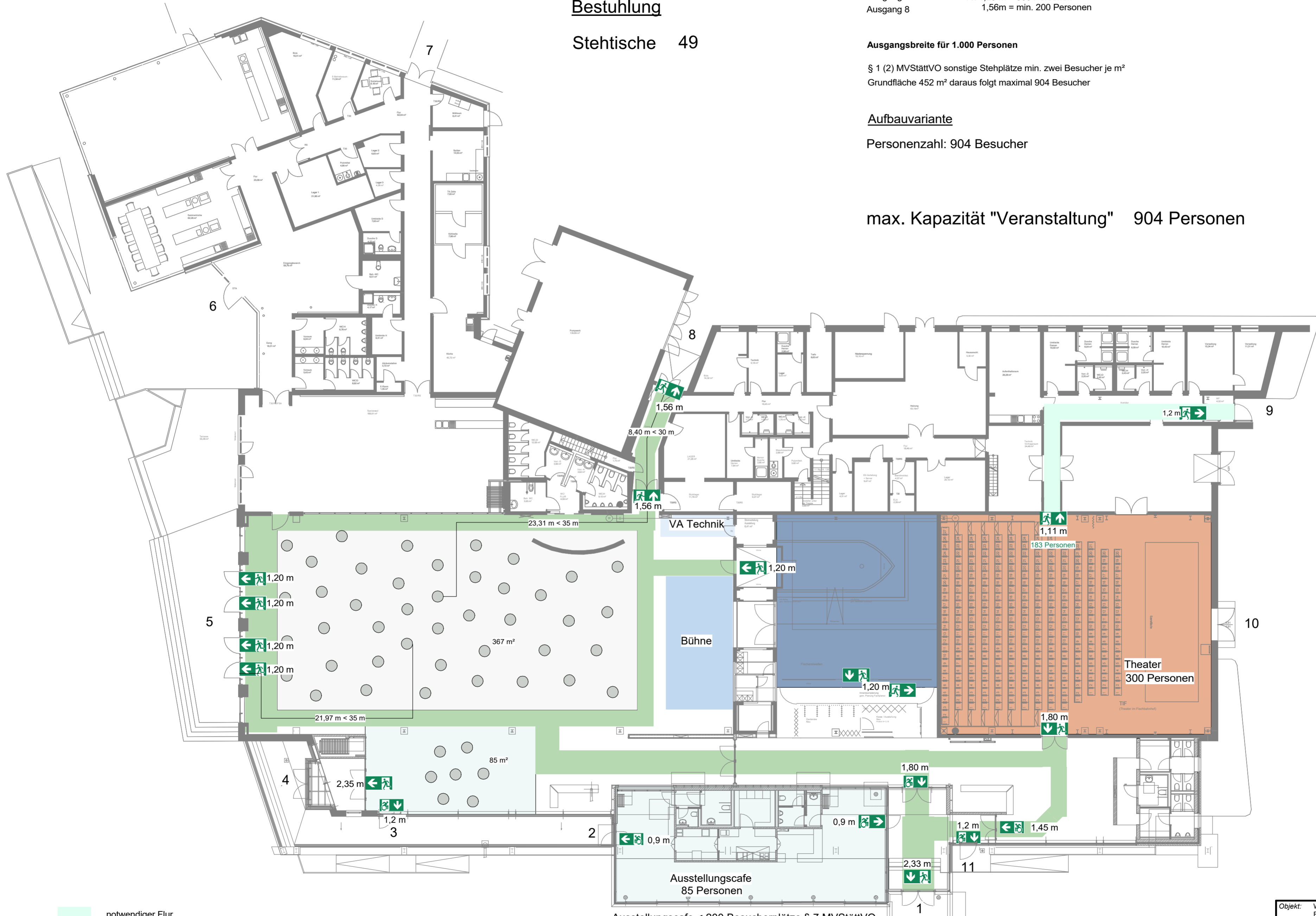
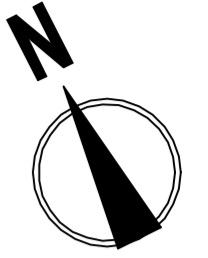
Ausgangsbreite für 1.000 Personen

§ 1 (2) MVStättVO sonstige Stehplätze min. zwei Besucher je m²
Grundfläche 452 m² daraus folgt maximal 904 Besucher

Aufbauvariante

Personenzahl: 904 Besucher

max. Kapazität "Veranstaltung" 904 Personen



notwendiger Flur
Rettungsweg

Ausstellungscafe < 200 Besucherplätze § 7 MVStättVO
Türen mindestens 0,90 m
interpoliert 150 Personen je Tür

Parallelbetrieb
Veranstaltungsraum
Ausstellung 1
Theater
Ausstellungscafe
Seefisch Kochstudio

Objekt:	W9 Stehtische Fischbahnhof, Bremerhaven	Geschoss:	Erdgeschoss
Gebäude:	Fischbahnhof	Stand:	09.05.2020
Planersteller:	Brandschutzplanung Allers	Plan-Nr.:	2020010-W9
Maßstab:	1:200	Klinstr.:	5.27619 Schilddorf buero@bp-allers.de 0152 08972924 www.bp-allers.de

09.05.2020 14:48:37 C:\Users\jbaa\CloudDrive\Firma\Brandschutznachweise\Bestuhlungspläne ab 2017\FBG\W9\W9_Stehtische.pdf